

## OEM 生产化流程



OEM 承接种类 茶包，清凉饮料，一般食品等各种制剂的量产。

# 世界首发特许制法制造

# 枇杷叶混合发酵茶

# 由日本长崎县独有的合作体制

# 【企业·行政·学术】

# 三方研究开发



Omura City  
Nagasaki Kyushu



 SANDAI Co.,Ltd.  
株式会社サンダイ  
〒856-0047 長崎県大村市須田ノ木町858-6  
TEL: 0957-54-5150 FAX: 0957-54-5149  
Mail: info@kk-sandai.jp

# 发 枇 世 酵 杷 界 茶 叶 首 混 合 发

为您提供  
OEM  
定制

专利番号【第 4701327 号】

# 世界首 发特许制法

 SANDAI Co.,Ltd.



# 我们为您提供 世界首发专利制法【异种混合发酵制法】 由枇杷叶和绿茶糅合而成 【枇杷叶混合发酵茶】的 OEM 生产。

长崎县农林技术开发中心·长崎县工业技术中心·长崎大学·长崎县立大学·九州大学联合项目共同研发制作【枇杷叶混合发酵茶】。  
此款由枇杷叶与绿茶糅合而成并根据世界首发的【异种混合发酵制法】而制出的发酵茶是现代人为解决健康烦恼的深感魅力的选择。

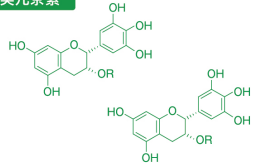


## 增加有效成分【儿茶素重合多酚】的含量

**POINT** 根据【异种混合发酵制法】糅合而成的枇杷叶和茶叶，在已知具有多种机能性成分的【儿茶素】之上，再成功提高【枇杷叶混合发酵茶】中特有的有效成分【儿茶素重合多酚】的含量。根据茶叶发酵而形成了独具风味的茶品

### “枇杷叶混合发酵茶”的主要有效成分

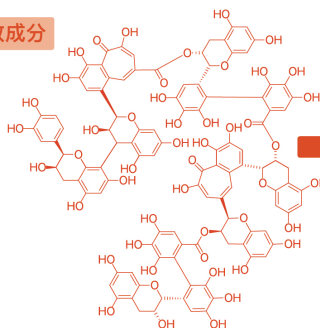
#### 茶类儿茶素



#### 儿茶素重合多酚

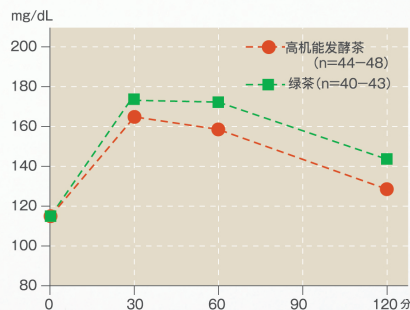
#### 【儿茶素重合多酚】

是指由枇杷叶中含有氧化酶，与绿茶中的儿茶素氧化重合而成的高分子多酚。



## 【枇杷叶混合发酵茶】的有效性验证。

### 以人为对象，对餐后血糖上升有抑制作用的报告



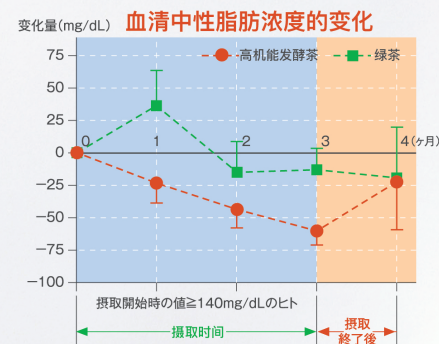
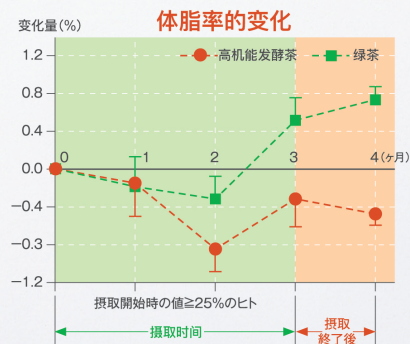
#### 此产品摄取而对抑制血糖上升的有效性

由抑制胰岛素分泌从而抑制餐后血糖上升，从而可以期待对预防糖尿病的形成效果。

#### 【实验内容】抑制血糖上升的作用

- 对象 / 52 名健康中老年男女
- 摄入量 / 2g 枇杷叶混合发酵茶 (热水提取物)
- 测试方法 / 随机交叉二重检实验群体对比比较法《受试者被要求喝 200 毫升的“枇杷叶混合发酵茶”或“绿茶”。一周后，再交替饮用。》

### 以人为对象，摄取枇杷叶混合茶后对体脂减少以及血中中性脂肪浓度减少的报告。



#### 经过摄取，对体脂及中性脂肪减少的有效性

- 抑制肝脏中脂肪合成
- 抑制小肠的脂肪吸收
- 促进褐色脂肪组织脂肪燃烧

#### POINT

#### 【实验内容】体脂肪，中性脂肪

- 对象 / 49 名 30-59 岁的健康中老年男女
- 摄入量 / 2 克枇杷叶混合发酵茶 (热水提取物)
- 测试方法 / 随机交叉二重检实验群体对比比较法《受试者在早餐、午餐和晚餐时每天 3 次服用 200 毫升“枇杷混合发酵茶”或“绿茶”，持续 12 周。》